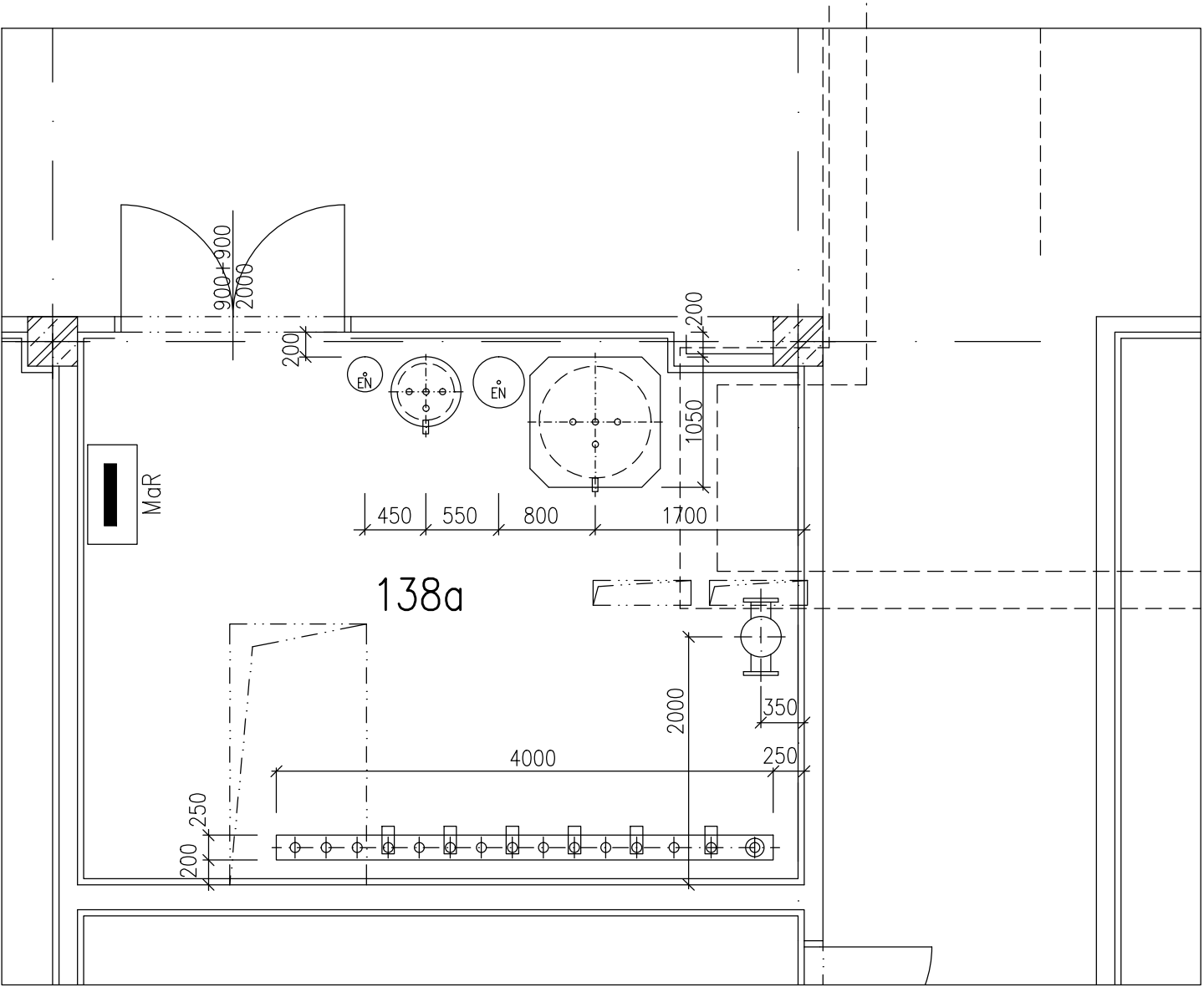
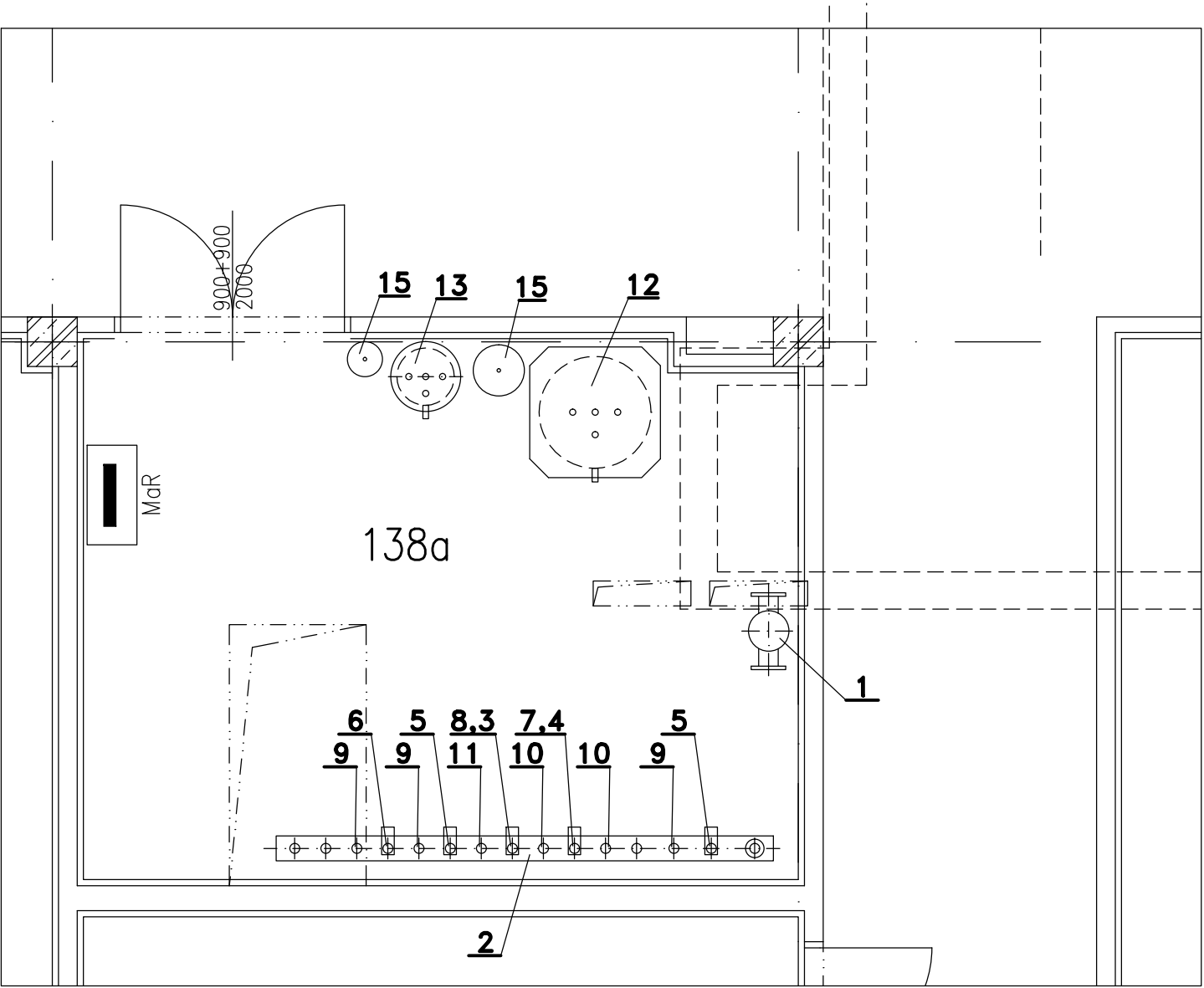


LEGENDA ZAŘÍZENÍ ÚT :

Poz.	TYP ZAŘÍZENÍ – POPIS	Počet
1	HYDRAULICKÝ VYROVŇÁVAČ DYNAMICKÝCH TLAKŮ, Qmax=50m3/h	1ks
2	RS KOMBI, MODUL 200, DÉLKA 4,0M, Qmax=42m3/h	1ks
3	3–CESTNÝ VENTIL S ELEKTROPOHONEM (DODÁVKA M+R) Kvs=2.5, PŘEDBĚŽNĚ DN15	1ks
4	3–CESTNÝ VENTIL S ELEKTROPOHONEM (DODÁVKA M+R) Kvs=16.0, PŘEDBĚŽNĚ DN32	1ks
5	ČERPADLO S ELEKTRONICKOU REGULACÍ OTÁČEK 40/1–12, PN6, DÉLKA 220MM, (MAX. 22,6m3/h, 12m), PRACOVNÍ BOD 7,5m3/h, 70kPa P=550W, I=2,4A, 230V	2ks
6	ČERPADLO S ELEKTRONICKOU REGULACÍ OTÁČEK 40/1–12, PN6, DÉLKA 220MM, (MAX. 22,6m3/h, 12m), PRACOVNÍ BOD 5,5m3/h, 70kPa P=550W, I=2,4A, 230V	1ks
7	ČERPADLO S ELEKTRONICKOU REGULACÍ OTÁČEK 30/1–12, PN10, DÉLKA 180MM, (MAX. 12m3/h, 12,5m), PRACOVNÍ BOD 4m3/h, 75kPa P=300W, I=1,32A, 230V	1ks
8	ČERPADLO S ELEKTRONICKOU REGULACÍ OTÁČEK 25/1–8, PN10, DÉLKA 180MM, (MAX. 8,8m3/h, 7,7m), PRACOVNÍ BOD 0,8m3/h, 55kPa P=125W, I=1,1A, 230V	1ks
9	ULTRAZVUKOVÝ MĚŘIČ TEPLA (DODÁVKA MaR) PŘEDBĚŽNĚ DN32, Qp=6 m3/h	3ks
10	ULTRAZVUKOVÝ MĚŘIČ TEPLA (DODÁVKA MaR) PŘEDBĚŽNĚ DN32, Qp=3,5 m3/h	2ks
11	ULTRAZVUKOVÝ MĚŘIČ TEPLA (DODÁVKA MaR) PŘEDBĚŽNĚ DN20, Qp=1,5 m3/h	1ks
12	NEREZOVÝ ZÁSOBNÍKOVÝ OHŘÍVAČ TV, STACIONÁRNÍ, PROVEDENÍ TANK IN TANK, OBJEM 800L, MAX. PROVOZNÍ TLAK TOPNÉ VODY 3bar, MAX. PROVOZNÍ TLAK VODY 10bar, MAX. PROVOZNÍ TEPLOTA 85°C, HMOTNOST 360KG	1ks
13	NEREZOVÝ ZÁSOBNÍKOVÝ OHŘÍVAČ TV, PROVEDENÍ TANK IN TANK, OBJ. 240L, MAX. PROVOZNÍ TLAK TOPNÉ VODY 3bar, MAX. PROVOZNÍ TLAK VODY 10bar, MAX. PROVOZNÍ TEPLOTA 90°C, HMOTNOST 87KG	1ks
14	MEMBRÁNOVÁ EXPANZNÍ NÁDOBA NA PITNOU VODU, (DODÁVKA ZTI)	2ks
15	ELEKTRONICKÉ CÍRKULAČNÍ ČERPADLO TV, 230V, (DODÁVKA ZTI)	2ks
16	VODOMĚŘ (DODÁVKA ZTI)	2ks



POZNÁMKA

PŘI VÝSTAVBĚ MUSÍ BÝT DODRŽOVÁNY PŘEDPISY A TECHNICKÉ NORMY PLATNÉ V ČESKÉ REPUBLICE

PŘI VÝSTAVBĚ JE NUTNÉ VZÁJEMNĚ KOORDINOVAT VÝKRESOVOU DOKUMENTACI STAVEBNÍ A KONSTRUKČNÍ ČÁSTI S NÁVAZNOSTÍ NA PROJEKTY OSTATNÍCH INSTALACÍ

POTRUBNÍ ROZVODY ÚT MUSÍ BÝT V NEJNÍŽŠÍCH MÍSTECH ODVODNĚNY A V NEJVYŠŠÍCH MÍSTECH ODVZDUŠNĚNY

NA PATÁCH TOPNÝCH VĚTVÍ BUDOU OSAZENY ULTRAZVUKOVÉ MĚŘIČE TEPLA

ULOŽENÍ POTRUBÍ BUDE NA KONZOLÁCH ZE ZDI A NA ZÁVĚSECH ZE STROPU (UCHYCENÍ TRMENY A OBJÍMKAMI)



VŠECHNY TEPELNÉ IZOLACE JSOU NAVRŽENY DLE SBÍRKY ZÁKONŮ č. 193/2007
POTRUBÍ BUDE IZOLOVÁNO MINERÁLNÍ VLNOU S POVRCHOVOU ÚPRAVOU HLINÍKOVOU FÓLIÍ

POKUD DOJDE PŘI PROVÁDĚNÍ K NEJASNOSTEM NEBO K NEPŘEDVÍDANÝM OKOLNOSTEM JE NUTNO NEPRODLENĚ INFORMOVAT PROJEKTANTA A UPŘESNIT DALŠÍ POSTUP PRACÍ

NEDÍLNOU SOUČÁSTÍ PROJEKTOVÉ DOKUMENTACE JE SLEPÝ ROZPOČET A TECHNICKÁ ZPRÁVA

D1.01 Pavilon operačních sálů a CS
D1.01.4a2 PŘEDÁVACÍ STANICE TEPLA VODA/VODA

TENTO VÝKRES A JEHO DETAILS JSOU MAJETKEM ZHOTOVITELE A NESMÍ BÝT POUŽIT CELÝ ANI Z ČÁSTI BEZ JEHO PÍSEMNÉHO SOUHLASU (DLE ZÁKONA Č. 121/2000 Sb.).

ZPRACOVATEL DÍLČÍ ČÁSTI:ATELIER PENTA v.o.s., Mrštíkova 12, 586 01 Jihlava			 Mrštíkova 12, 586 01, Jihlava tel.: +420 567 312 451-4, fax: +420 567 3124	
VEDOUCÍ PROJEKTANT	VYPRACOVAL	KONTROLOVAL		
ING.ARCH. J. HOMOLKA, CSc.	ING. PETR TŮMA	ING. PETR TŮMA		
GENERÁLNÍ PROJEKTANT:ATELIER PENTA v.o.s., Mrštíkova 12, 586 01 Jihlava			 Mrštíkova 12, 586 01, Jihlava tel.: +420 567 312 451-4, fax: +420 567 3124	
VEDOUCÍ PROJEKTANT	HLAVNÍ INŽENÝR PROJEKTU			
ING.ARCH. JAROMÍR HOMOLKA, CSc.	ING. ALEŠ PRUDKÝ			
INVESTOR: Krajská zdravotní a.s., Sociální péče 12A, 401 13 Ústí nad Labem				
NÁZEV AKCE:			FORMÁT	3x A4
VÝSTAVBA ČTYŘ OPERAČNÍCH SÁLŮ A STERILIZACE KRAJSKÉ ZDRAVOTNÍ a.s. NEMOCNICE TEPLICE o.z.			DATUM	6 / 2016
			STUPEŇ	DPS
			ZAK. ČÍSLO	A 42-15-P
VÝKRES	ROZMÍSTĚNÍ A LEGENDA ZAŘÍZENÍ		MĚŘITKO	Č. VÝKRESU
D1.01.4a2-07				